



Projeto

**Das Roças e Florestas
dos Povos e Comunidades Tradicionais
e da Agricultura Familiar
para a Alimentação Escolar**





Nutritivo para alimentação escolar

Nutrição como Sustento e Sustentabilidade

Nutrimento pelos Povos e Comunidades Tradicionais

e da Agricultura familiar

Nutrir como produção de alimentos

Nutrir a dinâmica dos trabalhos



NUTRE

NORDESTE

Realização



Assessoria e Gestão em Estudos da Natureza
Desenvolvimento Humano e Agroecologia

Ministério

do Meio Ambiente

Ministério do

Desenvolvimento Agrário





Raiz do NUTRE

O Projeto: Das Roças e Florestas dos Povos e Comunidades Tradicionais e da Agricultura Familiar para a Alimentação Escolar (NUTRE) tem como raiz :

A [Lei nº 11.947/2009](#) , que determina a utilização de, no mínimo, 30% dos recursos repassados pelo [FNDE](#) para alimentação escolar, na compra de produtos da agricultura familiar e do empreendedor familiar rural ou de suas organizações, priorizando os assentamentos de reforma agrária, as comunidades tradicionais indígenas e comunidades quilombolas (de acordo com o Artigo 14).

Para aprofundar saberes sobre PNAE (Programa Nacional de Alimentação Escolar), ver apresentação do SAF/MDA “O Encontro da Agricultura Familiar com a Alimentação Escolar” e www.fnde.gov.br (clicar em Alimentação Escolar)

NUTRE – Uma construção multistitucional



Departamento de
Geração de Renda e
Agregação de Valor-
SAF/MDA

Iniciativa Caatinga
Cerrado (ICC)

Redes da ICC

AGENDHA

DEX/SEDR/MMA

GTZ

E colaboração de diversas
instâncias governamentais

A Iniciativa Caatinga Cerrado



Espaço de articulação das redes e empreendimentos da Agricultura Familiar para a promoção e comercialização de produtos da sociobiodiversidade.

Dinâmica de Atuação

Articulação permanente e aberta

A ICC se materializa na Sala Caatinga Cerrado, nas articulações e ações conjuntas entre as redes e empreendimentos e, como perspectiva, neste projeto

Composição: 200 empreendimentos, 20 mil famílias, 20 redes e 14 estados brasileiros

A Iniciativa Caatinga Cerrado



PROMOVENDO A SOCIOBIODIVERSIDADE

COMUNIDADES ECO-PRODUTIVAS

1 • 2 • 3 • 4 • 5 • 6



CAPA A INICIATIVA A SALA EMPREENDIMENTOS FOTOS DOCUMENTOS PERGUNTAS FREQUENTES CONTATO



Apresentação

A Caatinga e o Cerrado surpreendem com suas paisagens, grande variedade de fauna, flora, recursos hídricos e uma enorme diversidade sociocultural. Apesar, dos inúmeros desafios, as pessoas desses biomas têm interagido com suas dificuldades de uma forma

A Iniciativa

A *Caatinga Cerrado - Comunidades Eco-produtivas* é um espaço de articulação das redes e empreendimentos da agricultura familiar para a promoção e comercialização de produtos da sociobiodiversidade desses dois biomas. » [Saiba mais](#)

A Sala

A *Sala Caatinga Cerrado* é um estande coletivo realizado em feiras e eventos comerciais no qual empreendimentos da **Iniciativa** apresentam a riqueza e a diversidade dos dois biomas através de seus produtos, visando a construção de parcerias e a realização de negócios. » [Saiba mais](#)

A AGENDHA

Programas, Projetos e Iniciativas Socioambientais no Nordeste



- Educação e Desenvolvimento Agroecológicos
- Conservação e utilização sustentável da biodiversidade e demais recursos naturais
- Comércio Justo e Solidário
- Fomento a Projetos de PCTAFs
- Segurança Alimentar, Hídrica e Energética
- Direitos Humanos
- Incidência em Políticas Públicas

AGENDHA – Referência em Comercialização de Produtos da Sociobiodiversidade



Comércio Justo e Solidário

Relações socioambientais

Relações de
Gênero e
Gerações

Fortalecimento
das Famílias e
Organizações
Ecoproductivas

Agroecologia

Segurança
Alimentar,
Hídrica e
Energética



Desenvolvimento do Projeto

**Das Roças e Florestas
dos Povos e Comunidades Tradicionais
e da Agricultura Familiar
para a Alimentação Escolar**





O que justifica o Projeto

- As capitais do Nordeste não dispõem de produção suficiente da agricultura familiar, para atender ao mercado local da merenda escolar;
- Grande parte das Organizações da Agricultura Familiar, não está devidamente habilitada para comercializar seus gêneros alimentícios para a merenda escolar;
- O mercado institucional da merenda escolar, conforme assegurado pela lei, é uma oportunidade objetiva de fortalecimento da agricultura familiar, através da organização para a comercialização continuada de produtos de sua sociobiodiversidade



Objetivo Geral

Prestar serviços de Assistência Técnica e Extensão Rural (ATER), junto a Associações e Cooperativas de Povos e Comunidades Tradicionais e da Agricultura Familiar, visando à comercialização e gêneros alimentícios para a alimentação escolar das 9 capitais e 6 grandes municípios do Nordeste.

Principais Desafios a serem superados



O NUTRE interage de forma interdependente com outros Programas do Governo, dentre eles:



Agroindústrias



PGPAF



ATER e suas Redes Temáticas



Política Setorial do Leite



Crédito Rural do PRONAF



Biodiesel



Diversificação Econômica



SEAF



Garantia Safra



Sociobiodiversidade



PAA



SUASA

Referenciais para a composição dos Pólos Fornecedores

- PAA
- Pólos do Biodiesel
- Redes de Comercialização



O que são Pólos Fornecedores e Municípios Compradores

- Reúnem municípios que produzem e ofertam gêneros alimentícios

**Pólos
Fornecedores**

**Municípios
Compradores**

- As 9 capitais e mais 6 grandes municípios do Nordeste que compram alimentação escolar

Articulações Institucionais Nos Estados e Municípios

Pólos Fornecedores

PAA

Organizações de PCTAFs

Pólos de Biodiesel

ATER

Municípios Compradores

PNAE

CONAB

Gestores Municipais e
Estaduais

Conselhos de
Alimentação Escolar - CAE

Metas



Metas

Meta 1

- Estabelecer Rede Implementadora do Projeto visando a estruturação de processos sustentáveis de gestão e comercialização

Meta 2

- Realizar levantamento para a constituição dos Pólos Fornecedores e diagnósticos nos Pólos Fornecedores e Compradores

Meta 3

- Realizar atividades de qualificação fiscal, tributária e sanitária, dos empreendimentos dos Pólos Fornecedores da Agricultura Familiar e de seus produtos

Meta 4

- Organizar Sistema de Distribuição de Gênero Alimentícios da Agricultura Familiar dos Pólos de Produção para atender a demanda dos Municípios Compradores

Meta 5

- Realizar ações visando a sustentabilidade da comercialização e distribuição de gêneros alimentícios da Agricultura Familiar dos Pólos Fornecedores para os Municípios Compradores, após as Chamadas Públicas

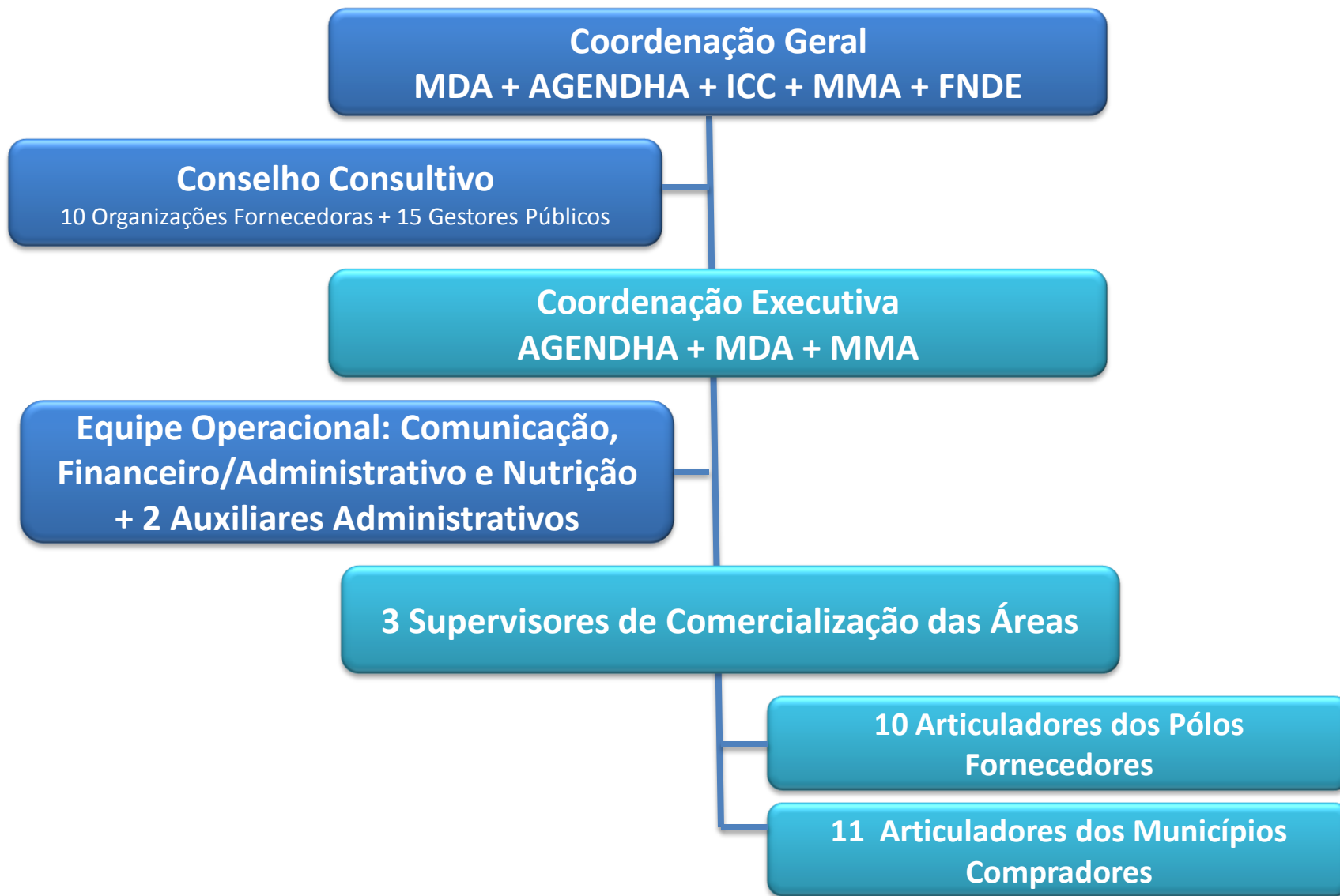
Meta 6

- Implementar ações de comunicação continuada das ações do projeto para a sociedade

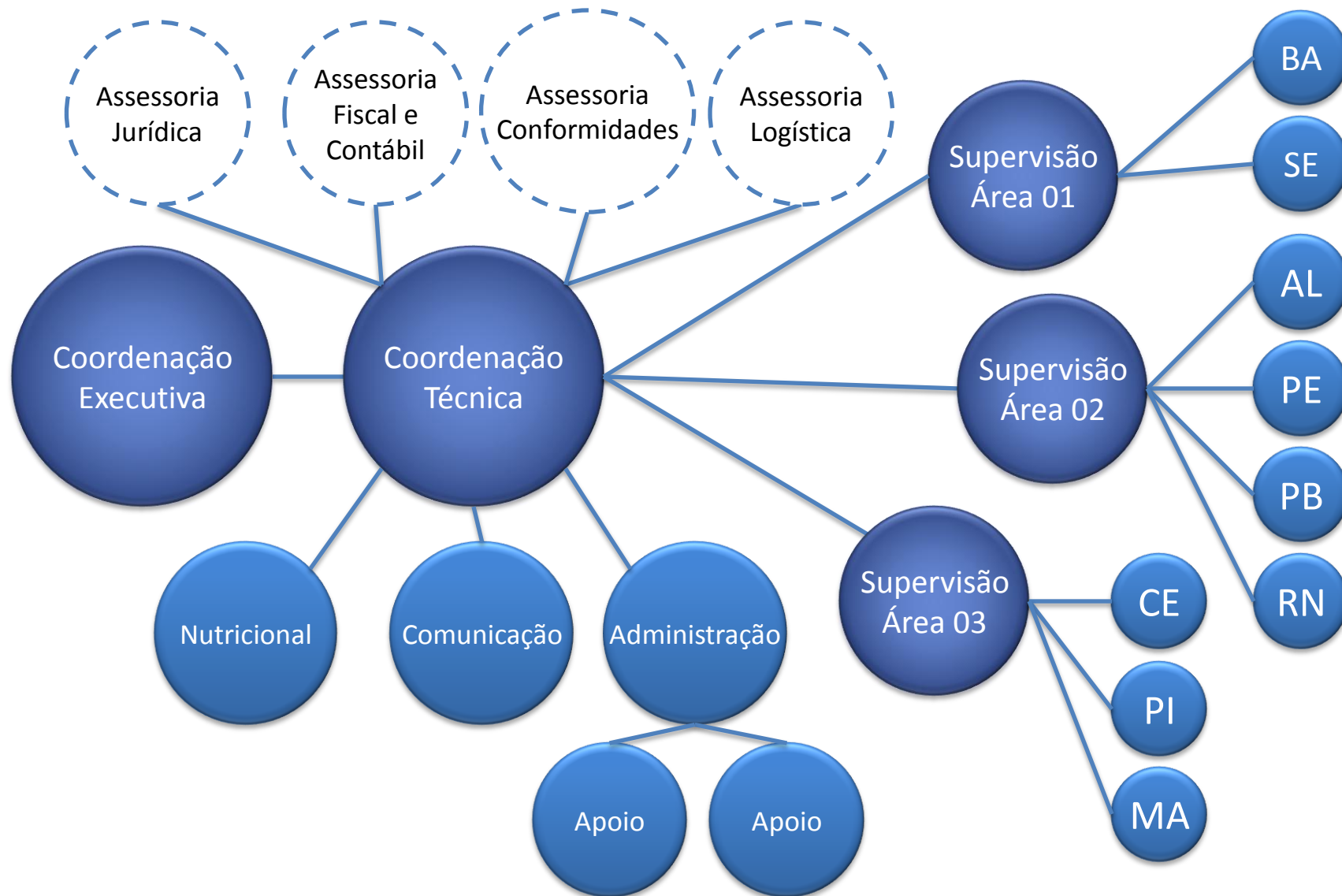
Estrutura Organizacional e Funcional do Projeto



Estratégia de Gestão



Dinâmica de Atuação de Equipe



Resultados Esperados





Resultados esperados

Em relação ao sucesso da política pública instituída pela Lei 11.947/09:

- **Aumento da visibilidade da produção da agricultura familiar nos grandes centros urbanos;**
- **Aumento da visibilidade da agricultura familiar como empreendedora competente para acesso aos diferentes mercados;**
- **Promoção da viabilidade da lei 11.947/09 inclusive para os grandes centros urbanos**



Resultados esperados

Em relação ao fortalecimento da agricultura familiar:

- **Acesso ao mercado institucional com perspectiva de continuidade após o fim do projeto;**
- **Formação de competências para a comercialização;**
- **Adequação dos produtos às exigências fiscais, sanitárias e legais para a comercialização para mercados institucionais e não institucionais;**
- **Geração de renda com perspectiva de continuidade após o fim do projeto;**
- **Maior organização da agricultura familiar com a finalidade da comercialização**

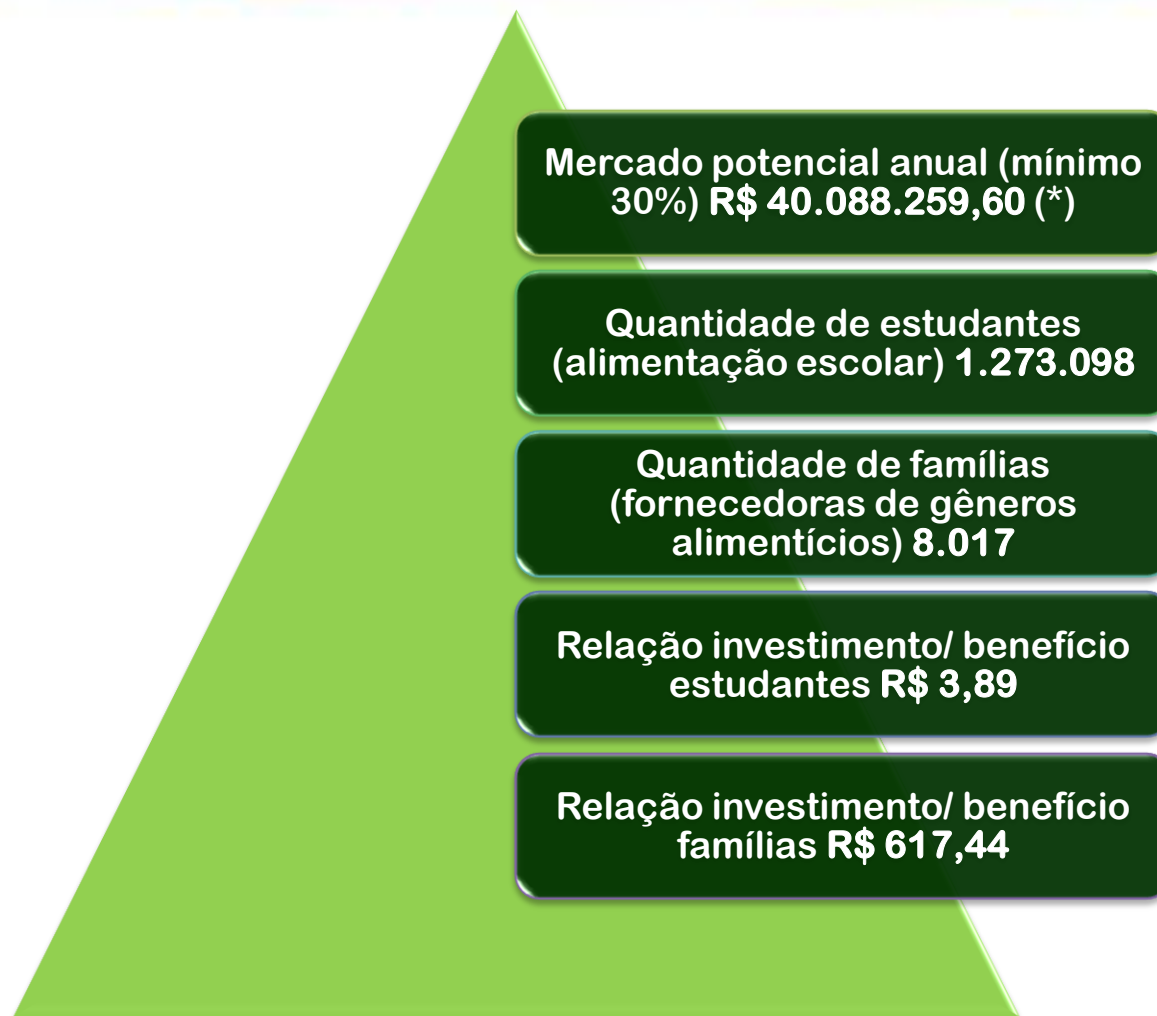


Resultados esperados

Em relação às diretrizes do Programa Nacional de Alimentação Escolar

- A melhoria da qualidade, diversificação e sabor da alimentação escolar;
- A valorização, aquisição e inclusão de produtos da sociobiodiversidade de PCTAFs;
- O desenvolvimento e a adoção de novos cardápios, mais regionais;
- O estímulo à adoção de novos hábitos alimentares pelas/os estudantes e suas famílias;
- Abordagem diferenciada do alimentar como ato ecopedagógico.

Outros Dados Relevantes

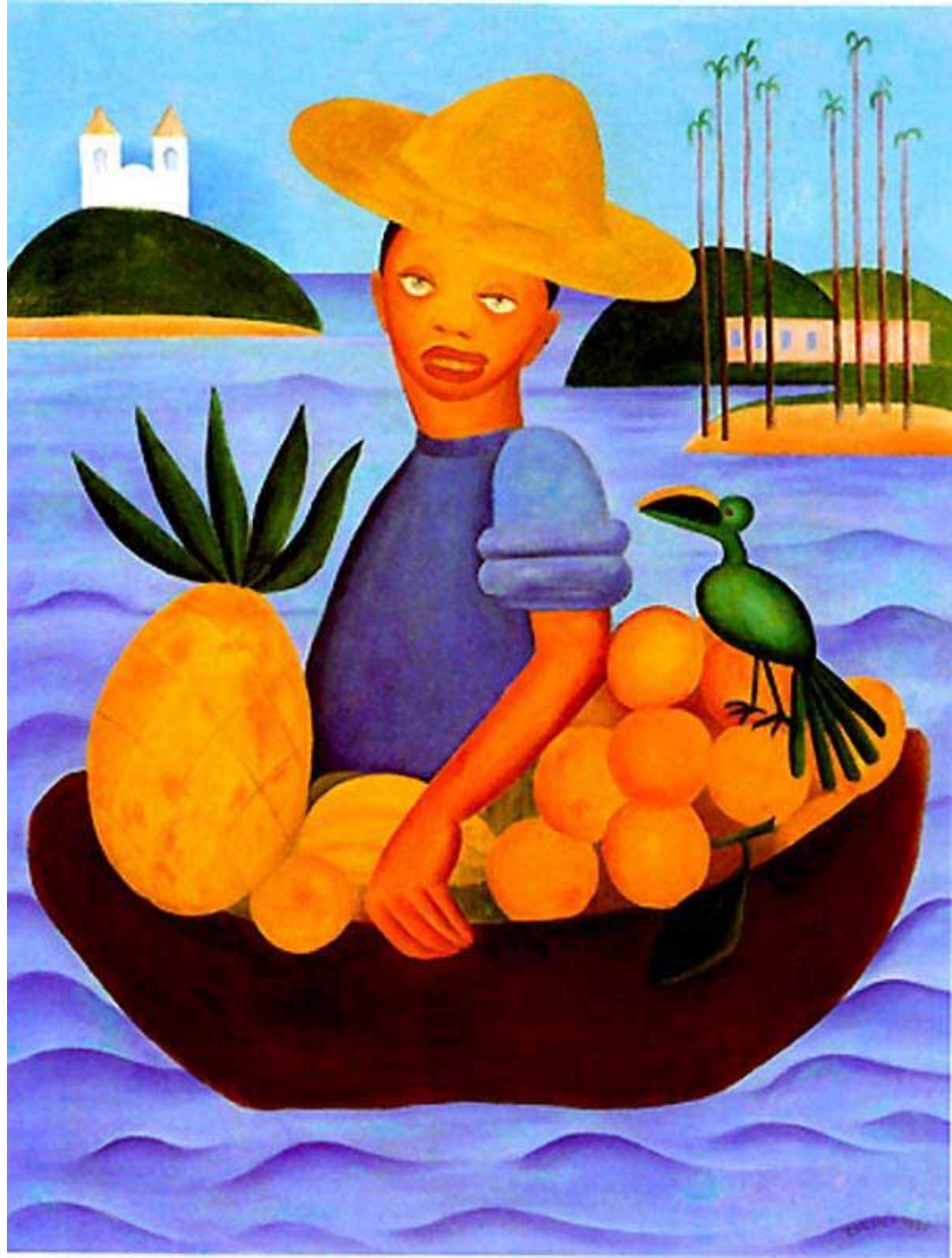


(*) Valor calculado com base na per capita de R\$ 0,30.
Valor aproximado dos municípios e do correspondente estadual neles.



Um Projeto bem brasileiro

O Vendedor de Frutas, de
Tarsila do Amaral





Contatos

AGENDHA

agendha@agendha.org.br

(75) 32815370 e 88515370

Rua Califórnia, 12 – Quadra C – BNH

CEP. 48.605-180 – Paulo Afonso/BA

www.agendha.blogspot.com



Contatos

SAF/MDA

**Departamento de Geração de Renda e Agregação
de Valor**

(61) 2020 0927

www.mda.gov.br/alimentacaoescolar

alimentacaoescolar@mda.gov.br